

OLTRE IL TEMPO Mostra collettiva

Nella sala dove ha sede il "Creativity Art Design" (CAD), l'esposizione, curata da Francesca Bellola e da Loredana Trestin, tende lo sguardo al tempo che passa, a volte inesorabilmente, lasciando degli strascichi indelebili in ciascuno di noi.

Gli artisti in mostra: **Adriana Balazova, Enrico Brunella, Franco Bulfarini, Adriana Collovati, Cristina Falcini, Michele Fattore, Sergio Franzosi, Corrado Giampaolo, Anna Ghisleni, Natali Grunski, Ivonne Manfrini, Paola Micheletti, Giusy Messina, Roberta Musi e Francesco Palmisano**, rappresentano sapientemente nelle loro opere dei modi originali di andare oltre il tempo e viverlo senza frenesia in maniera costruttiva usando la propria creatività per indicare una visione più sana e consapevole alle future generazioni.

La mostra rappresenta, attraverso diversi linguaggi espressivi, le varie interpretazioni che ruotano attorno a questa tematica. La superba cornice della sala, che riflette la bellezza classica ma che perfettamente accoglie quella contemporanea, è il luogo ideale per un confronto "oltre il tempo" ed un incontro tra pittura, fotografia, e design.



Direzione Artistica:

Loredana Trestin

Assistente di direzione:

Maria Cristina Bianchi

Responsabile comunicazione e web:

Anna Maria Ferrari

Sede espositiva

Palazzo Saluzzo Via Chiabrera 7/2
- 16123 GENOVA - GE - ITALY
Tel: +39 3316465774 + 39 3474559985

www.cad.divulgarti.org

eventi@divulgarti.org



CAD Creativity Art Design

NEL CUORE DI GENOVA, L'AGORÀ DELLA CULTURA

DIVULGARTI • CAD creativity_art_design

SHOWROOM, ARTE, CORSI, SEMINARI, DESIGN, POESIA, FOTOGRAFIA

OLTRE IL TEMPO

MOSTRA D'ARTE CONTEMPORANEA

a cura di

Francesca Bellola e Loredana Trestin

dal 14 al 28 settembre 2017

Inaugurazione 14 settembre ore 17.30

Anna Maria Ferrari

Organizzazione

Divulgarti 
CONSULTING (CREATIVITY ART) DESIGN

OLTRE IL TEMPO

Artisti partecipanti

Adriana Balazova si esprime nell'arte figurativa con paesaggi contemporanei dove predomina la natura che viene descritta con un sapiente utilizzo della luce.

Enrico Brunella raffigura contesti in cui emerge un senso di solitudine, la natura domina in assenza dell'uomo e il silenzio rasenta la poesia.

Franco Bulfarini vive l'arte come una intensa forza emozionale. Nelle sue opere le immagini tendono a ricreare un ricongiungimento cosmico.

Adriana Collovati, ineccepibile nelle fotografie in bianco e nero che predilige, recentemente sperimenta il colore con una resa impeccabile.

Cristina Falcini, nella narrazione degli incantevoli paesaggi rigorosamente figurativi, lascia trasparire la bellezza e la poesia ispirate dalla scuola dei Macchiaioli.

Michele Fattore realizza nei suoi dipinti personaggi simbolici. In una sua opera in mostra lo scorrere del tempo è rappresentato da un uomo con il volto di un orologio.

Sergio Franzosi, con la sua pittura cromaticamente impeccabile, è in simbiosi con l'architettura delle città e con le figure umane che vi gravitano.

Corrado Giampaolo: le sue composizioni sono improntate in maniera armoniosa sull'equilibrio e sulla naturalezza. Ne scaturiscono paesaggi di grande intensità.

Anna Ghisleni: le splendide Nevicate sovrastano ogni particolare dei tronchi donando al paesaggio imbiancato un'armonia e una spiritualità senza tempo.

Natali Grunskaja: nelle sue opere la parte figurativa sembra predominante. Tuttavia una pittura più evanescente ed eterea emerge dalla sua ricerca.

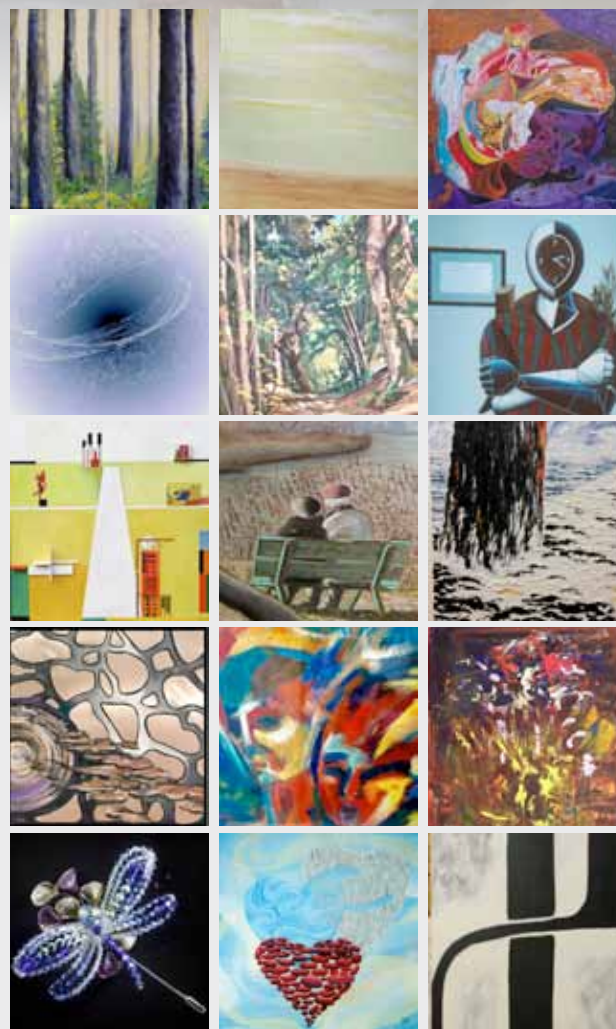
Ivonne Manfrini: la sua vocazione è prettamente espressionista, dominata dall'intensità ben calibrata dei colori.

Paola Micheletti: ineccepibile le superfici informali dei suoi quadri catturano lo sguardo fino a farlo immergere in una dimensione surreale.

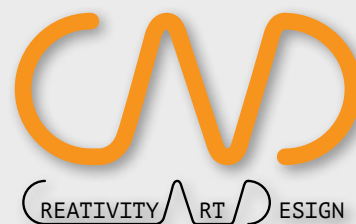
Giusy Messina: le sue creazioni, rigorosamente made in Italy, nascono da una progettualità e da un design personalizzato e unico per eccellenza.

Roberta Musi, pittrice, grafica, scenografa e con una carriera invidiabile, presenta per la mostra un'opera inedita ma coerente con la tematica: l'amore oltre il tempo.

Francesco Palmisano, artista autodidatta, si esprime con una pittura informale. Attraverso diverse fasi di sperimentazione giunge ad un'arte più concettuale.



particolari delle opere in mostra (in ordine alfabetico per artista)



Adriana Balazova
Enrico Brunella
Franco Bulfarini
Adriana Collovati
Cristina Falcini
Michele Fattore
Sergio Franzosi
Corrado Giampaolo
Anna Ghisleni
Natali Grunskaja
Ivonne Manfrini
Paola Micheletti
Giusy Messina
Roberta Musi
Francesco Palmisano